

1C: LETME 8

YAZILIMI



1TC İrketi
İstanbul
www.1tc.com.tr

1TC: Ticari KOB Yönetimi + Genel Muhasebe

Kasa,
Banka,
Çek-Senet,
Cari Hesap,
Depo ve Stok Yönetimi,
Konsinye,
Barkod Sistemi,
Alı , Satı , Sipari , rsaliye, Fatura,
Masraf Yönetimi,
Vergi (KDV, Stopaj),
Demirba ,
Personel (maa , i avansı, borç alma/verme),
Basit Üretim,
Dı Ticaret,
Yönetim Bilanço ve Kar/Zarar Raporları,
Görev Anımsatıcı,
Vs.

YEN NES L
B LG OTOMASYON S STEM

Desteklenen Veritabanları;

- 1CD dosya biçimi
- Postgre SQL
- IBM Db2
- SQL Server
- Oracle

Desteklenen
stemci ortamları;

- WEB client
- Thick client
- Thin client

Desteklenen
letim sistemleri;

- Windows
- Debian
- RPMS

ADAPTASYON

LETME HT YAÇLARINA
GÖRE GEL T RME

GENEL MUHASEBE
T CAR KOB YÖNET M

AÇIK KAYNAK KODLU
KULLANIMA HAZIR T CAR UYGULAMALAR

1C: LETME

YÜKSEK SEV YEL
BÜTÜNLE K GÖRSEL VER TABANI
HIZLI GEL T RME PLATFORMU - TÜRKÇE



www.1tc.com.tr

Desteklenen Veritabanları;

- 1CD dosya biçimi
- Postgre SQL
- IBM Db2
- SQL Server
- Oracle

Desteklenen istemci ortamları;

- WEB client
- Thick client
- Thin client

Desteklenen işletim sistemleri;

- Windows
- Debian
- RPMS

ADAPTASYON

LETME HT YAĞLARINA
GÖRE GELİTİRME

GENEL MUHASEBE T CAR KOB YÖNETİM

AÇIK KAYNAK KODLU
KULLANIMA HAZIR T CAR UYGULAMALAR

1C: LETME

YÜKSEK SEVİYELİ
BÜTÜNLEKİ GÖRSEL VERİTABANI
HIZLI GELİTİRME PLATFORMU - TÜRKÇE

- 1C: LETME'nin kullanıma hazır olan tüm uygulama çözümleri açık kaynak kodlu yazılımlar olup, programlamada ileri seviyede deneyime sahip olmayan uzmanlar tarafından çok kolay bir şekilde geliştirilebilir.
- Statik çözümler sunan programlar, her geçen gün değişen dünya ihtiyaçlarını yeterince karşılamamaktadır. 1C: LETME, kullanıcılarına, dünyanın değişen koşullarına en hızlı adapte olma olanağını sunar.
- Değişen sektör taleplerine bağlı olarak, çağda kullanıcı artık sabit olan bilgi otomasyon yazılımlarını kullanmayı istemez, kendi ihtiyaçlarına göre özel işlevlerin eklenmesini ister.
- 1C: LETME uygulama çözümleri, ihtiyaçlarınızı beklentilerinizin üzerinde karşılayarak sizi artırabilir.



1C: LETME YAZILIMI NEDİR?

- * **Ticaret ve muhasebe uygulamaları**
- * **Yüksek seviyeli geliştirme platformu**
- * **Adaptasyon (letme ihtiyaçlarına göre geliştirme)**

- "1C: LETME 8" Sistemi Avrupa ve Asya'da 1.000.000'un üzerinde şirket tarafından kullanılmaktadır.
- 3.000'den fazla firma, programın dağıtım, teknik destek ve eğitim hizmetlerini vermektedir. Avrupa ve Asya'da ön lisans ve lisans e-İtimi veren kurumlar ile özel eğitim kurumlarının 1.500'ünden fazlasında "1C: LETME 8" sistemi e-İtimi verilmektedir.
- Değiştirilebilir, esnek uygulama yapısı (dizayn edilebilir yapısı vardır, sabit uygulama değildir), dünyanın sektörel gelişmelerine ve hızla ilerleyen yazılım teknolojilerine uyum sağlamak ve basit kullanım yapısı, sistemin avantajlarından bazılarıdır. Böylece 20 farklı ülkede binlerce müşterinin ihtiyaçlarını karşılamaktadır.



İNDİRİN VE DENEYİN

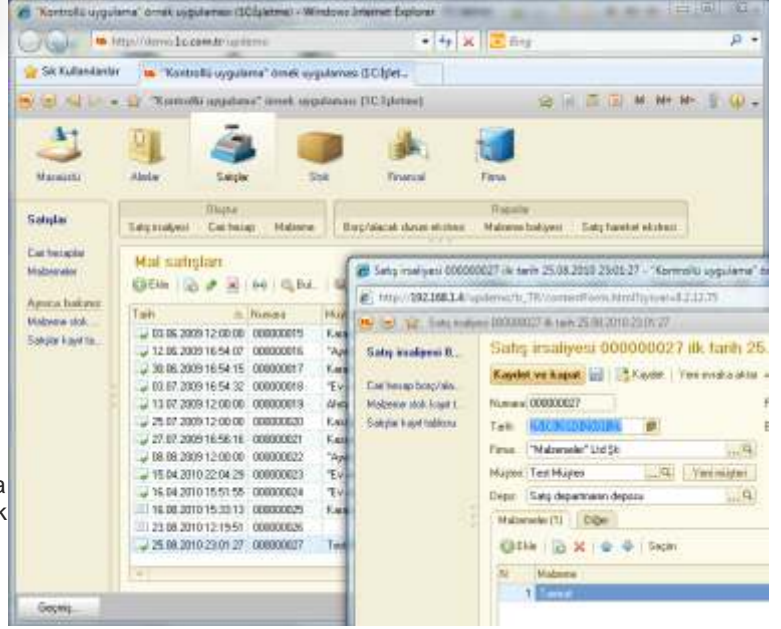
<http://1tc.com.tr/Download/>
1C: LETME Geliştirme platformu ücretsizdir!

"1TÇ:Ticari KOB Yönetimi" uygulaması
"1C: LETME 8" platformu üzerinde geli tirilmi tir.

HAZIR UYGULAMA

"1C: LETME 8" ortamında geli tirilen veritabanı uygulamalarıdır,

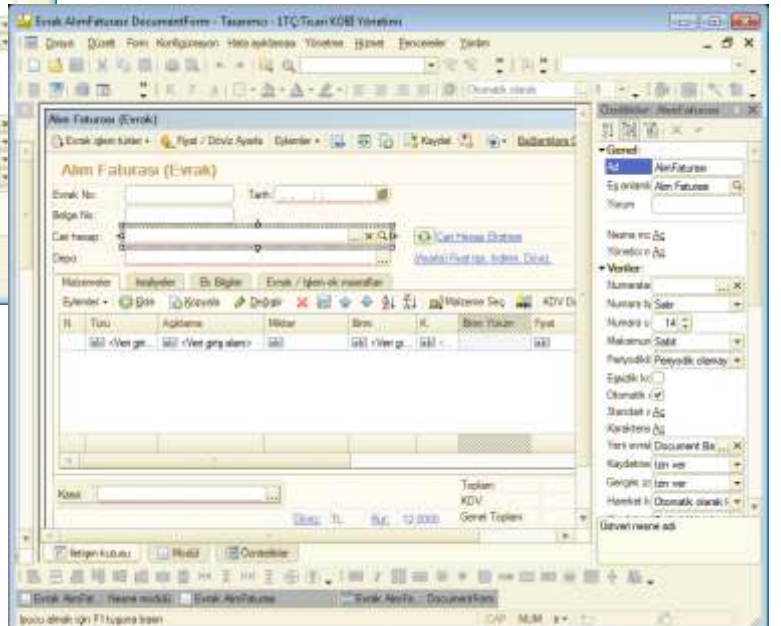
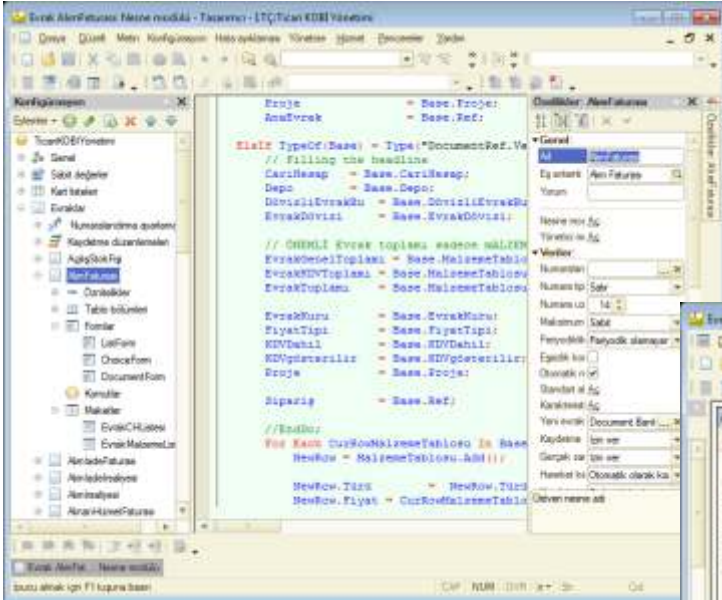
- Kullanıma hazır olan standart uygulama çözümlerinden bazıları; "1TÇ:Ticari KOB Yönetimi", "1TÇ:Genel Muhasebe", "1TÇ:Fatura,
- "1C: LETME 8" platformunda her geli tirilen uygulama - açık kaynak kodludur (Open Source),
- "1C: LETME 8" sistemi kullanan yüz binlerce, çe itli büyüklükte ve farklı faaliyet alanında çalı an i letmelerde kullanılmaya deneyimini içeren bir uygulamadır,
- Sistemin ayrıntılı olarak incelenmi olmas ve i leyi i, birkaç gün içinde ticari i letmenin otomasyonunun ana görevlerini kar ırlar ve sistemin uygulanmasının gerçek yararından faydalanma olana ı verir.



ESNEKLİK VE AYARLANABİLİRLİK

"1C: LETME 8" teknik platform nitelikleri tarafından sunulan olanaklar;

- Sistemin, i koluna özgü özelliklere göre veya i letme özel ihtiyaçlarına göre ayarlanabilme olana ı,
- Di er üreticilerin yazılımları ve donanımları ile entegre çalı ma olana ı,
- Kullanıcı ihtiyaçları arttıkça sistemde mevcut olan özelliklerin de ek geni leme olana ı,
- Uygulamanın yeni yönetim ve hesap tutma prensiplerine uyum sa lama olana ı,
- Mevzuatın veya i letme standartlarının de i likliklerine göre ilave ayarlanabilme olana ı vardır.



"1TÇ:Ticari KOB Yönetimi" uygulaması

Genel baki

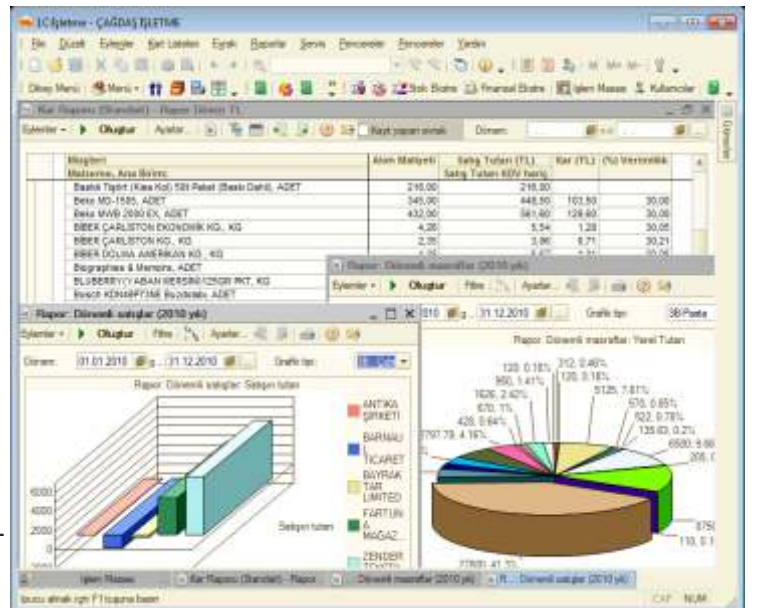
- Yapılan işlemler; Kasa, Banka, Çek, Senet, Cari Hesap, Stok, Barkod, Alış, Satış, Rüşiyeye, Sipariş, Fatura, Vergi, Demirbaş, Personel, Maaş, Masraflar, Bilanço ve Kar/Zarar raporları,
- Yöneticiler, küçük ve orta ölçekli işletmeler için ticari faaliyetlerin otomasyonunu sağlar,
- Bu program yöneticilerin ihtiyaçları doğrultusunda tasarlanmıştır. Ayrıca muhasebe tutan herkes kullanılabilir,
- Kolay ve hızlı öğrenme imkanı vardır. "1TÇ:Ticari KOB Yönetimi" programını kullanmak için temel bilgisayar kullanım becerileri yeterlidir,
- Yöneticilere anlaşılır ve uygun bir şekilde işletmenin faaliyet durumunu sunar,
- Birden çok para birimi kullanılmasını destekler,
- TCMB kurları otomatik olarak yüklenebilir,
- Sisteme göre tüm raporlar aynı dökümanda üç farklı para birimi ile alınabilir,
- Firmanın bilançosu (varlık, kaynak) yapılan uygulamalarla eş zamanlı olarak gösterilebilir,
- Depodaki stok için FIFO veya Ortalama maliyet hesaplama özelliği vardır,
- Matbu formları özelleştirilebilir (Fatura/ rüşiyeye formlarının eklentisi de mümkündür), özelliği vardır,
- Esnek fiyat politikası (fiyat tipleri, indirim türleri) belirlenebilir,
- Her kullanıcıya özel erişim sistemi (oldukça geniş ve esnek erişim seçenekleri, şifreleme işlemleri, ara yüzü/dil seçenekleri) vardır,
- Tüm kullanıcıların programdaki hareketleri (işlemleri) izlenebilir,
- Açık kaynak kodu sayesinde de işlenmiş ortamının ihtiyaçlarına göre uygulama ek olarak geliştirilebilir,
- Tam metin arama, kapsamlı arama motoru özelliği ile aranabilir kriter kayıtlar dahil olmak üzere tüm uygulamalarda aranır ve bulunan sonuçlar arama penceresinde görüntülenir,
- Sınırsız sayıda şirket tanımlanarak kullanılabilir,
- Geniş, esnek raporlar ve kullanıcının ihtiyaçları doğrultusunda hazırlayabileceği grafikler ile faaliyetlerin analizi basitlik ve anlaşılabilirlik kazanmaktadır,
- Veri tabanı 1C DB dosya biçiminde olduğu için taşınabilirlik özelliği ile programı flash disk veya taşınabilir HD kullanarak taşıyabilirsiniz,
- Üst düzey veri tabanı kullanımı sayesinde MS SQL Server, PostgreSQL, IBM DB2, Oracle (istemci sunucu) veya 1C DB (dosya biçimi) her türlü güvenlik özelliği, kapsamlı biçimde kullanılabilir.

Uygulama;

- Küçük ve orta boy işletmeler (KOB),
- Malzeme ve hizmet toptan/perakende satış yapan tüccarlar,
- Basit üretim yapanlar,
- Müddetlerini takip etmek isteyen işletmeciler için geliştirilmiştir.

Uygulama, aşağıdaki ticari faaliyet yönetim süreçlerinin otomasyonunu sağlar:

- Müddetleri yönetimi,
- Satışlar yönetimi (toptan, perakende, hizmetler),
- Alışlar yönetimi,
- Fiyat analizi ve fiyat politikası yönetimi,
- Stok yönetimi,
- Stok maliyetlerini hesaplama,
- Barkod uygulamaları,
- Parasal işlemlerin yönetimi,
- Vergilerin hesaplanması (KDV, Muhtasar, Geçici Stopaj vb.),
- Masraf planlaması ve kaydedilmesi,
- Personel kayıtları ve ödemeleri,
- Fatura kayıt ve yazdırma işlemleri,
- Veri analizi, raporlama ve grafik uygulamaları,
- Ticaret faaliyetlerinin izlenmesi ve analizi (işletme faaliyetinin verimlilik analizini yansıtan raporlar, kar/zarar, maliyet, yönetici bilançosu gibi),
- Lave servis olanakları.



"1TÇ:Ticari KOB Yönetimi" uygulamasının faydası nedir?

Müdürler için;

- Otomasyonun gerçek faydası üç yıl sonra değil, hemen birkaç ay sonra fark edilebilir,
- Her durumda; ofiste, ofis dışı görevlerde veya tatilde bile iş durumunu öğrenilebilir olanağı vardır. Otomatik olarak, önceden belirlenmiş çizelgeye göre e-posta yoluyla, yerel altyapısında, matbu rapor olarak, vb. biçimlerde bilgi alınabilir,
- Herhangi bir göstergenin açıklamasını ve interaktif analiz araçlarını içeren rapor formlarına dayanarak geçerli yönetim kararlarını verilebilmesi sağlanabilir,
- Günlük işlemlerin otomasyonu, iş verimliliğini artırır, güncel zamanlı hesap tutulmasına olanak sağlar. Farklı seviyelerde karar verilebilmesi için hızlı ve rahat bir biçimde veri hazırlanması sağlanabilir,
- Büyük masraflar ve zaman kaybı olmadan işletme boyutu büyüdüğünde, yönetim yaklaşımı değiştiğinde veya kooperatif yapısı geliştirildiğinde sistemin yeniliklere uyarlanması sağlanabilir.

Departman yöneticileri ve uzmanları için;

- Her gün işlemlerinin ve raporların hazırlanmasında yüksek kaliteli performansı,
- Faaliyet planlama, analiz ve denetim için gelişmiş araçlar,
- Tek bilgi alanı, departmanların ve personelin aralarında net bir etkileşim sağlar.

Hesap tutan personel için;

- "1TÇ" yazılımında en iyi hesap yöntemlerinin ve binlerce kullanıcı deneyiminin, hesap tutma endüstriyel çözümüne yansıtılması,
- Günlük iş yükünün asgariye düşmesi,
- Gerçek iş ihtiyaçlarına daha yakın hesap tutulması.



İletme bilimi teknoloji uzmanları için;

- Geliştirme, deneme, sistem yöneticileri ve destek sağlamak için çeşitli araçlar ve teknolojiler takımı,
- Sistemin açık olması önemli yararlar sağlar. Bütün uygulama çözümleri açık kaynak kodlu olarak dağıtılmaktadır. Her zaman programın nasıl çalıştığını, hangi mantıkla dayanarak herhangi bir işlemin nasıl oluşturulduğunu izlenebilir ve gerektiği durumlarda sistemin iş mantığını değiştirebilir,
- "1TÇ" uygulamalarının geliştirme prensiplerini öğrenmek için birkaç gün gerekir, daha sonra sadece destek vermek değil işletme ihtiyaçlarına göre programa ek geliştirme yapılabilir,
- Adaptasyon kolaylığı, ölçeklenebilirliği ve bütünlükle işletmenin geniş olanakları, sistemin yönetilmesinin kolaylığı ve rahatlığı, "düşük seviyeli" teknik sorulara zaman ve çaba harcanmasından uzak tutar ve işletmenin iş süreçlerinin özgül ve yaratıcı otomasyon görevlerinde toplama olanakları sağlar,
- "1TÇ" profesyonel topluluğunun üyesi olacaksınız, sistem kullanmayı öğrenmede destek alıp, meslektaşlarınızla çok yönlü temaslardan, deneyim ve denemelerden faydalanacaksınız.

İhtiyaçlarınızı beklentilerinizin üzerinde karşılayarak sizi artırır.

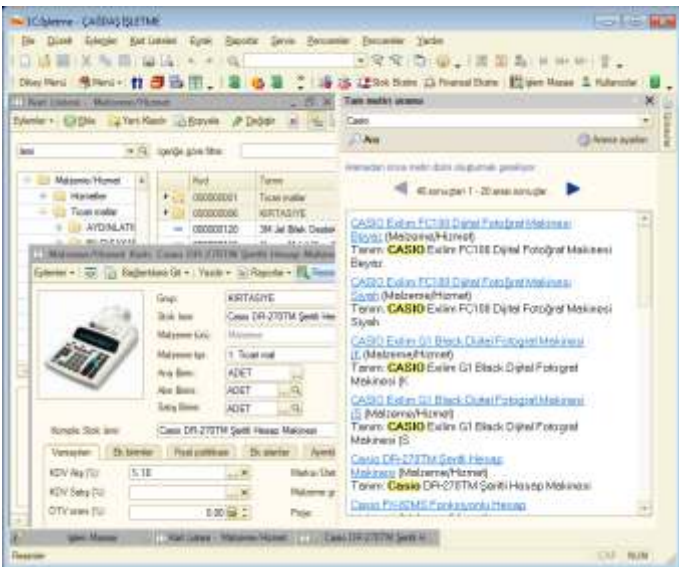
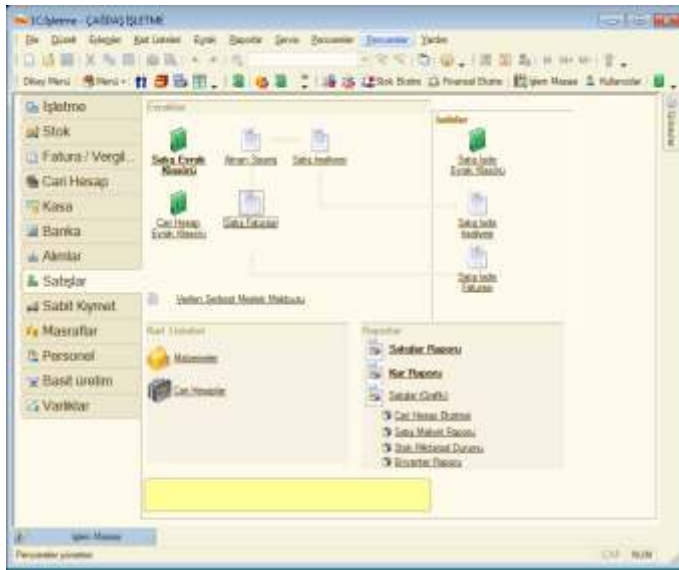


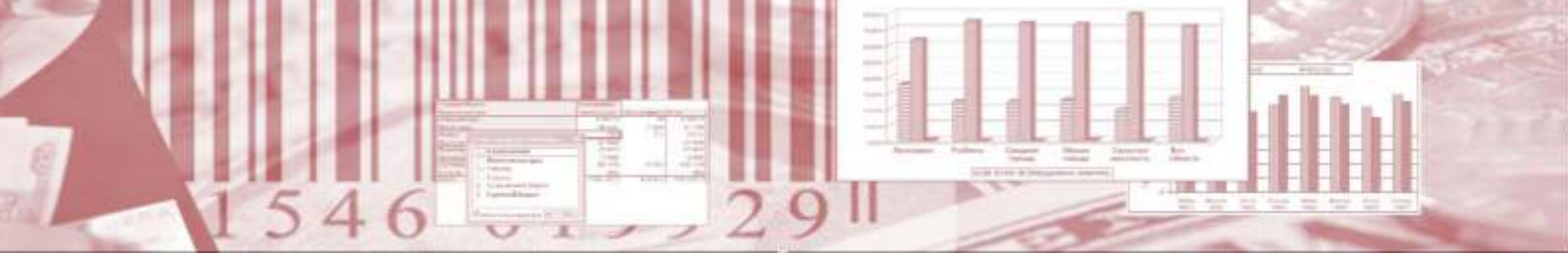
"1TÇ:Ticari KOB Yönetimi" uygulaması



SATI LAR

- Program hem ticari malzemelerin hem de hizmetlerin toptan veya perakende satı hesaplarını tutabilmektedir,
- Satı lar yönetimi alt sistemi, satı ların planlanması ve yapılan satı ların hem miktara hem de tutara göre izlenme imkânını sa layabilir,
- Evrak: Sipari ler, irsaliyeler, faturalar, serbest meslek makbuzları, iade irsaliyeleri vb.,
- Sistemde sipari hazırlama, sipari kontrolü (teslim tarihine ve ödeme tarihine göre), ödeme ekline göre kontrol (Kısmen/Tamamen) yapılabilmektedir,
- Sipari analizi yapabilme olana ı tanınmaktadır. Sipari analizi, mü teriler ile etkile imde, yöneticilere büyük kolaylık sa lar ve depodaki mal eksi ini önceden meydana çıkartma olana ı verir,
- Satı a amasında çe itli indirimleri uygulama imkânı vardır. Her mü teriye özel farklı fiyat tipi ve indirim tipi belirlemek mümkündür. Mü teriye ait evrak hazırlandı nda, sadece seçilen mü teriyle ilgili bilgiler (özel indirim ya da fiyat tipleri vb.) evraka otomatik olarak aktarılır,
- lemler farklı para birimlerinde kaydedilebilir. Borç/alacak durumları hem yerel para birimi olarak hem de yönetsel kayıt dövizi olarak hesaplanabilir (Örne in: Satı lar USD olarak kaydedilse de cari hesap raporunda i lem, hem USD, hem TL, hem EURO olarak veya ba ka istenilen döviz türü olarak gösterilebilmektedir.),
- Alınan sipari , satı irsaliyesi, fatura, irsaliyeli fatura, satı iadesi, satı analizi, satı kar analizi (Mü teriye göre, malzemeye göre vs.) hazırlanabilir,
- Personeller için performans de erlendirmesi yapılabilir,
- Satılan stoka göre verilecek sipari ler önceden belirlenebilir,
- ptal edilen sipari ler sistemde görülebilir ve istenirse sonraki de erlendirmelere iptal edilen sipari ler eklenebilir,
- Satı ı yapılan malzemelerin partilerine göre hareketleri görüntülenebilir.





"1TÇ:Ticari KOB Yönetimi" uygulaması

MASRAFLAR YÖNETİMİ

- Masrafların detaylı kayıtları, hem özel evraklar vasıtasıyla yapılır hem de masrafın olduğu ile birlikte beraber kaydedilir. Böylece hem zamandan kazanılır hem de masraf kayıtları kolaylaştırılır,
- Masraflar sisteme iki şekilde tanımlanabilir: Sabit masraflar (gelire bağımlı olmayan ve zorunlu olan her ay periyodik olan masraflar), Geçici masraflar (gelire bağımlı olanlar),
- Masraf planlama özelliği, planlanmayan masrafları, masraf sebeplerini dikkate alarak, karlı olmayan masrafları verir. Böylece fazla masraf olduğu takdirde takip edilebilmesi daha kolaydır ve bu masrafların niteliğe yönetilmesi sağlanır.

PERSONEL YÖNETİMİ

- Personel kayıtları, çalışan elemanların verilerinin tutulması, maaşların hesaplanması, kayıtlara aktarma ve ödeme işlemleri imkanı mevcuttur. Borçlar, ihtar avansları ve maaş detaylarını içeren personelin borç/alacak durumunun izlenebilmesi de mevcuttur.

SABİT KIYMET/DEMİRBAZARLIK

- Programda, sabit kıymetin alım, satım işlemleri, maliyet analizi, amortisman ve yeniden değerlendirilmesi yapılabilir.

KDV HESAPLANMASI

- KDV hesaplama alt sistemi, geçmiş dönem KDV kalanının bir sonraki döneme aktarılması, KDV ile ilgili evrakları oluşturur ve otomatik olarak indirilecek ya da ödenecek KDV hesabına aktarılır. KDV durum raporları gösterilir.

STOPAJ HESAPLANMASI

- Stopaj ilgili evraklara dayanarak hesaplanmaktadır. Alınan/Verilen meslek makbuzları tarafından kayıtlara girilir. Devlete ödenecek stopaj tutarı kayıt altında tutulur.
- Her çeşit vergi ödemesinin kayıt altına alınması sağlanmaktadır.

Masraf	Haziran 2010 y.			Mart 2011 y.		
	Planlı	Gerçekleşen	% Karşılığı	Planlı	Gerçekleşen	% Karşılığı
Büyük masraflar	85,28			1.288,74		
Diğer Masraflar	7.072,00			1.489,00		
Banka İnteraktif	72,00			24,00		
Geçici	30,00			15,00		
Sonrakı	3.160,00					
Sonrakı	280,00					
İşletme	1.880,00			780,00		
İstisna	3.180,00			90,00		
Tutar	130,00			110,00		
Toplam	11.500,00			6.170,00		

Personel	Yeni Tutar TL			
	Devir	Güven	Çıkış	Kalan
AHMET BAYRAL	4.000,00	1.000,00	1.000,00	1.000,00
İstisna	1.000,00	3.000,00	3.000,00	1.000,00
Toplam	5.000,00	4.000,00	4.000,00	2.000,00

Tarih	Numara	Evrak türü	Özet tutar	Çıkar tutar	Diğer Kassa	İşlem türü	Açıklama
06.01.2010 12:00:13	00000040	Kassa Ödeme Hg		1.000,00 TL	KASA TL	Personel öd.	
06.01.2010 12:00:14	00000001	Kassa Ödeme Hg		1.000,00 TL	KASA TL	Personel öd.	Mücadele T.



"1TÇ:Ticari KOB Yönetimi" uygulaması



VER ANALİZ

- "1TÇ:Ticari KOB Yönetimi" uygulamada, işletmenin bütün faaliyetlerini ve devirlerini izleyebilme olanağı ile güçlü ve esnek raporlama sistemi mevcuttur. Raporlar kullanım amaçlarına göre gruplandırılmaktadır; Satırlar, Alımlar, Stok, Finans gibi. Örneğin; Stok kısmında, stoktaki malzemelerin kalanı, firmanın malzeme kalanlarını, devir analiz ayrıntılarını, satılarda olan malzeme kalanlarını, malzeme analiz ayrıntılarını yansıtan raporlar bulunmaktadır,
- Kullanıcı, stok durumu, siparişler, satılarda, cari hesap borç/alacak durumu gibi bilgileri ayrıntılı bir biçimde ve herhangi bir analitik gruplandırma yaparak izleyebilir. Mesela herhangi bir grup altında toplanan malzemelerin, bölgesel satı bilgileri izlenebilir. Veya herhangi bir grup altında toplanan malzemelerin, belirlenen zaman aralıklarında (mesela gün), satı bilgileri izlenebilir. Kullanıcı, görev ayrıntılarına göre, raporlarda filtreleme, gruplama ve detaylama özelliklerini bizzat yönetebilir (ayarlayabilir). Ve bu ayarların (kullanıcı tarafından oluşturulmuş özel raporlar), ileride kullanılabilmesi için, kaydedilebilme olanağı tanınmaktadır. Verilerin daha anlaşılır bir biçimde görünmesi için görsel grafikler ve daha ayrıntılı raporlar bulunmaktadır,
- Standart raporlar dışında, herhangi bir registerde (bilgi kayıt mekanizması) olan bilgileri sunan evrensel raporlar da mevcuttur. Evrensel raporlara göre grafiklerin oluşturulması mümkündür. Evrensel rapor, herhangi bir registerin bilgilerini ya liste olarak ya da çapraz tablo olarak sunabilmektedir,
- Ayrıca uygulamanın, isteklere veya herhangi bir biçime göre raporları oluşturma mekanizmaları mevcuttur

FİYAT ANALİZ VE FİYAT POLİTİKASI YÖNETİMİ

- Uygulamada tedarikçilerin malzemeler için verdiği fiyatlar kaydedilir. Her malzemeye özel zam oranı girilebilir, bu zam oranı tedarikçinin fiyatına uygulanarak, satı fiyatları otomatik olarak hesaplanabilir,
- Her malzeme için istenilen sayıda ve herhangi bir döviz türünde fiyat belirtilebilir (toptan fiyatı, perakende fiyatı özel müşteri fiyatı, indirimli fiyat, maliyet fiyatı vb.). Aynı anda, belirtilmiş olan fiyatları analiz etme, alım fiyatı ve maliyet fiyatı ile karşılaştırma olanağı tanınmaktadır,
- Alım fiyatlarındaki değişimi daha rahat bir şekilde takip edebilmek için, tedarikçinin malzeme girişi kaydederken, malzemelerin fiyatlarını otomatik olarak sisteme kaydetme imkânı vardır,
- Tedarikçinin değişmiş olan fiyatları ve uygulanan zam üzerinden satı fiyatlarının yeniden hesaplanması uygulama tarafından otomatik olarak yapılabilmektedir,
- Programda düşünülmüş olan indirim mekanizması, perakende ve toptan ticaret ile ilgili işletmelerin faaliyetlerinde kolaylık sağlar.



1C: LETME 8 (1C:ENTERPRISE 8) PLATFORMU

- "1C: LETME 8" Sistemi Avrupa ve Asya'da 1.000.000'un üzerinde şirket tarafından kullanılmaktadır.
- 3.000'den fazla firma, programın dağıtım, teknik destek ve eğitim hizmetlerini vermektedir. Avrupa ve Asya'da ön lisans ve lisans eğitimi veren kurumlar ile özel eğitim kurumlarının 1.500'ünden fazlasında "1C: LETME 8" sistemi eğitimi verilmektedir.

Değiştirilebilir, esnek uygulama yapısı (dizayn edilebilir yapısı vardır, sabit uygulama değildir), dünyanın sektörel gelişmelerine ve hızla ilerleyen yazılım teknolojilerine uyum sağlama ve basit kullanım yapısı, sistemin avantajlarından bazılarıdır. Böylece 20 farklı ülkede binlerce müşterinin ihtiyaçlarını karşılamaktadır.

- "1C: LETME 8" sistemi, işletmelerin çağdaş tekniklerle, etkili, açık ve doğru bir biçimde yönetim ve hesap tutma otomasyonuna ilişkin ihtiyaçlarını karşılamak için tasarlanmıştır.
- Lisans veren veya yöneticiler, işletmenin güncel ihtiyaçlarını takip edebilecekleri uygulamayı tercih ederler. Sistem, işletmenin ihtiyaçları veya ilgili olduğu mevzuat gibi değişiklik gösteren değişimler yenilendiğinde koşullara uygun olarak hızlı bir şekilde güncelleme yapacaktır.
- "1C: LETME 8" sisteminde kullanıcı sayısı kolayca artırılabilir. 1C: işletme 8 uygulamalarının önemli özelliklerinden biri, hızlı uygulanabilmesinin yanı sıra adım adım uygulanabilir olmasıdır.
- Faaliyet türüne, işletme ölçeğine veya yapısına bağlı olarak, işletme yönetimi ve hesap tutma görevlerinin esasları farklılık gösterebilir. Tüm bu özellikler dikkate alınarak, "1C: LETME 8" sistemi, her işletmenin özel bilgi sistemini oluşturmasına yardımcı olmaktadır. Sistemin sunduğu çözümlerin eğitim ve teknik destek hizmetini "1C: LETME 8" nin kurumsal çözüm ortakları tarafından verilir. Uygulamanın işletme ihtiyaçlarına göre geliştirilmesi uygulamayı kullanan işletmenin bilgisayar uzmanları tarafından yapılabilir.
- Tüm bu avantajlar "1C: LETME 8" programının yenilikçi yapısı, tek teknik platformu ve platformun temelindeki uygulama çözümleri sayesinde gerçekleştirilmektedir. Bu yaklaşımın temel niteliği uygulama esnekliği, yüksek ölçeklenebilirliği ve adım adım uygulanabilir olmasıdır.
- Her uygulama 1C DB (dosya biçimi) veritabanı olarak ve istenirse MS SQL Server, PostgreSQL, Oracle, IBM DB2 istemci sunucu (server client) ile uyumlu çalışabilir.

"1C: LETME 8" platformu temelinde çeşitli görevler için etkili uygulamalar geliştirilmiştir; 1TÇ:Ticari KOB Yönetimi, Ticaret Yönetimi, Basit Ticaret Yönetimi, Ön Muhasebe, Matbu formlar vs.

"1TÇ:Ticari KOB Yönetimi" uygulaması

- ♦ Küçük ve orta boy işletmeler (KOB),
- ♦ Malzeme ve hizmet toptan/perakende satışı yapan tüccarlar,
- ♦ Basit üretim yapanlar,
- ♦ Müşterileri takip etmek isteyen işletmeciler,
- ♦ Diğer ofis programlarını tablolar ve raporları olarak kullananlar,
- ♦ Ofis içi yönetim giderleri ve masraflarını hala kalem ile tutanlar,
- ♦ Paket programın verdikleri dışında kendi istediği rapor almak isteyen lisans verenler,
- ♦ Ev ekonomisi yapan ve aylık bütçelerini planlayan aileler için geliştirilmiştir.

Uygulama, faaliyetindeki ticari faaliyet yönetim süreçlerinin otomasyonunu sağlar:

- ♦ Müşterileri yönetimi,
- ♦ Satışlar yönetimi (toptan, perakende, hizmetler),
- ♦ Alışveriş yönetimi,
- ♦ Fiyat analizi ve fiyat politikası yönetimi,
- ♦ Stok yönetimi,
- ♦ Stok maliyetlerini hesaplama,
- ♦ Barkod uygulamaları,
- ♦ Parasal işlemlerin yönetimi,
- ♦ Vergilerin hesaplanması (KDV, Muhtasar, Geçici Stopaj vb.),
- ♦ Masraf planlaması ve kaydedilmesi,
- ♦ Personel kayıtları ve ödemeleri,
- ♦ Fatura kayıt ve yazdırma işlemleri,
- ♦ Veri analizi, raporlama ve grafik uygulamaları,
- ♦ Ticaret faaliyetlerinin izlenmesi ve analizi (işletme faaliyetinin verimlilik analizini yansıtan raporlar, kar/zarar, maliyet, yönetici bilançosu gibi),
- ♦ İlaç servisi olanakları.



"1C: LETME 8" PLATFORMU

Esneklik ve Ayarlanabilirlik;

- letmenin faaliyet alanı ve özel ihtiyaçlarına göre ayarlanabilme,
- Ba ka üreticilerin yazılımları ve donanımları ile entegre çalı abilme,
- letmenin büyümesiyle, kullanıcıların artan ihtiyaçlarına cevap verebilme,
- Yönetim ve hesap tutma düzenini etkileyen, mevzuat ve standartlardaki de i ikliklere sistemin kolay ve hızlı biçimde uyum sa layabilmesi.

Ölçeklenebilirlik;

- "1C: LETME 8" yazılım ürünleri i letme ile beraber e zamanlı geli irler.
- "1C: LETME 8" platformu, yazılım uygulamalarına geni ölçeklenebilirlik olana ı vermektedir. Kullanıcı sayısı arttı nda (sınırsız), verilerin etkin ve sa lam muhafaza edilmesini sa layan, istemci-sunucu sürümünden ba layarak küçük i letmeler için tek kullanıcı sürümlerine kadar uzanan geni ölçeklenebilirlik alanı mevcuttur.

Üretkenlik;

- Sistemin kullanımı ve i lenen veri hacmi arttı nda, sistemin yüksek performansta çalı masını sa layan, ça da üç seviyeli mimari yapısı vardır.
- Yazılım de i tirme ek maliyeti, kullanılan sistem kapasitesi ve veri i leme hızı artırılarak, ortadan kaldırılır.
- 1C: letme sistemi aynı uygulamaları, hem dosya hem istemci-sunucu çalı ma biçiminde kullanabilir.

Geni bir ekilde dü ünülmü ergonomisi, kullanıcı lı ve ça da kullanıcı arabirimi;

- "1C: LETME 8" sistemi, ergonominin çok fazla önem ta ıyan ihtiyaçlarını kar ılamaktadır.
- Acemi kullanıcı, sistemi hızlıca ö renebilir. Sistem, her durumda kullanıcıya ne yapması gerekti ine dair yol gösterir, doldurulması zorunlu olan alanları i aretler ve kullanıcıyı hatalardan kurtarır.
- Arabirim dekorunun geli tirilmesi uzun süre çalı ıldı nda yorgunlu u azaltır ve hızlı izleme yapılmasında kolaylık sa lar.
- Kullanım sırasında kullanıcı, veri sunma eklini, kendine özel ayarlayabilir. Ekranı ortaya çıkan pencerelerin konumu ve boyutu her kullanıcıya özel kaydedilmektedir.

Uzak ba lantı sistemlerinin kurulması;

- Sistemde, XML formatında evrensel veri de i im mekanizması desteklenmektedir. Bu mekanizma, hem "1C: LETME 8" sisteminin co rafi olarak da ınık veri tabanı sistemlerinin ba lanması hem de ba ka bilgi sistemleri ile veri alı -veri i için kullanılmaktadır.
- Tek uygulama içinde, ba ka sistemler ile veri aktarılması için birkaç ba ımsız veri alı -veri eması olu turma olana ı tanınmaktadır.
- Sadece klasik olan da ıtılan sistem yapısı (yıldız tipindeki) de il, çok seviyeli yapılar da (kar tanesi tipi ve daha zor olanlar) desteklenmektedir.

Di er sistemler ile bütünlü mesi;

- "1C: LETME 8" açık bir sistem olup, pratik olarak genel standartlara ve veri alı -veri protokollerine uygun olan tüm di er program ve donanımlar ile çalı abilmesi için tasarlanmı tır.
- Gömme araçları sayesinde farklı format olan dosya alı -veri i, di er uygulamalar ve tüm sistem nesnelere ile eri im sa layabilme, farklı veri alı -veri protokolleri ve ba ka alt sistemler ile ili ki kurmayı destekleme, nternet ve e-posta ile çalı ma gibi özellikleri düzenlemek mümkündür.

Sistemin yönetilmesi;

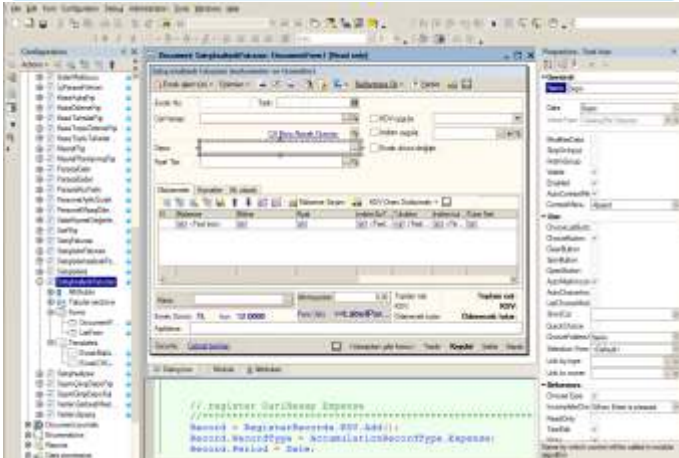
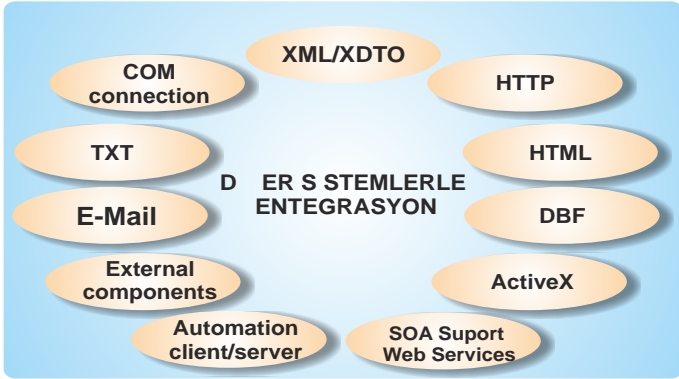
- "1C: LETME 8" sistemi, yöneticilerine, sistemin ve uygulama çözümlerinin basit kurulum ve güncellenmesini sa layan geli mi yönetim araçları sunar,
- zinler çerçevesinde eri im haklarını ayarlama araçları ve özel kullanıcı arabirimlerini olu turur,
- Kullanıcı hareketlerinin ve sistem olaylarının izlenebilmesi olana ını sa lar,
- Düzeltme araçları ile veri tabanını yedekleme ve deneme imkanı vardır.

1C: LETME 8 (1C:ENTERPRISE 8) PLATFORMU

HIZLI GELİTİRME VE DEĞİTİRME

"1C: LETME 8" sete dahil olan Designer (Bütünle ik görsel veri tabanı geli tirme ortamı), kullanıma hazır olan uygulamaları geli tirme ve de i tirmeye imkan sa lar;

- Etkili geli tirme araç ve sihirbazları,
- Verilerin hiyerar ik yapısının desteklenmesi,
- Çok boyutlu verilerin (veri kübü) kaydedilme ve i lenmesi için evrensel araçların kullanılması,
- Farklı periyodik de erlerin, sınırsız sayıda de i im tarihlerinin tutulması (Döviz kuru de i im tarihleri, fiyat geçmi i),
- Muhasebe ve genel yönetim hesap araçları,
- Karma ik, periyodik ve de i ken bilgilerin otomasyonunun sa lanması,
- 1C: LETME 8 iç programlama dili sayesinde objelerin çalı ma mantı ının belirlenebilmesi,
- Sorgu sihirbazının, ekonomik bilgilerin çok güçlü sorgu mekanizmaları ile i lenmesini sa laması,
- Sistemde hata ayıklama ve programın aktif kullanım hız analiz araçları,
- Programın aynı anda, birden fazla kullanıcı tarafından geli tirilebilmesi ve yapılan her de i ikli in tarihinin saklanabilmesi.



ÖLÇEKLENEBİLİRLİK

"1C: LETME 8" sisteminin, tek kullanıcıdan ba layarak çalı ma grupları ve büyük ölçekli i letmelere kadar de i ik ekillerde kullanılabilmesini sa lar:

- Küçük i letme ve ki isel kullanımlar için tek kullanıcı varyantı,
- Çok kullanıcı i letmelerde, sistemin basit kurulumu ve kullanımını sa layan veri tabanı dosya varyantı,
- Çok kullanıcı bir ortamda, aynı anda çalı ıldı ında, etkili bir ekillerde verilerin i lenmesi ve kaydedilmesi,
- Sistemin da ıtılan bir veri tabanıyla çalı ması, hem dosya varyantı hem de istemci-sunucu (client-server) varyantını desteklemektedir (MS SQL Server, PostgreSQL, IBM DB2, Oracle). İ letmenin uzak birimlerini birle tirme olana ı verir,
- 1C: LETME 8 sisteminde üç çe it istemci ortamı vardır: Kalın istemci (Thick client), nce istemci (Thin client), Web istemci (Web client).

DERSİTEMLERLE ENTEGRASYON

Genel kabul görmü açık standartlara ve veri transfer protokollerine uygun her türlü yazılım ve donanımlar ile entegre çalı ma imkanı vardır. COM ba lantı ve Automation mekanizması ile etkile im;

- HTTP, FTP, MAPI internet protokollerini destekleme,
- XML ile farklı etkile im teknolojilerini destekleme,
- Text, DBF, HTML ve XML/XDTO destekleme,
- Web uzantılı uygulamalar yaratmak. Web servislerinin, 1C: LETME 8 platformuna, fonksiyonel pratik çözümler sa laması,
- Harici bile en teknolojisi,
- Ticari ekipmanlar ile etkile im sa lama.

SİSTEM YÖNETİM

Uygulama çözümünün yöneticisine, kullanıcıların çalı malarını yönetmek ve uyguladıkları i lemleri denetlemek için geni olanaklar tanınmaktadır.

- Rol mekanizması temelinde kullanıcı eri im hakları ayarlama, arayüzü belirtme ve dil seçme,
- Kullanıcıların kayıt bilgilerini ve sistem olaylarını, kayıt defterini tutma.



1C: LETME 8 ALANI

"1C:ENTERPRISE 8" (1C: LETME 8) sistemi, çe itli ekonomik fonksiyonlara sahiptir.

Bunlardan bazıları;

- Sanayi ve ticari i letmelerin otomasyonu, devletçe finanse edilen kurumlar ve mali kurulu ların otomasyonu, hizmet sektörü i letmelerinin otomasyonu vs.,
- letmenin operasyonel yönetiminin desteklenmesi,
- Organizasyonel ve ticari faaliyetin otomasyonu,
- Farklı ayarlar kullanarak birden fazla muhasebe hesap planı ve resmi raporların olu turulması,
- Genel yönetim hesaplarının tutulması ve analitik raporlamanın gerçekleştirilmesi için geni imkânların sa lanması. Birden fazla para birimi ile uygulama yapılmasının desteklenmesi,
- Planlama, bütçe hazırlama ve finansal analiz uygulamalarının gerçekleştirilmesi,
- Maa hesaplamalarının yapılması ve personel yönetimi,
- CRM (Mü teri li kileri Yönetimi), ERP (Kurumsal Kaynak Planlaması ve Yönetimi), HRM (nsan Kaynakları) ve di er uygulama alanları.

EKONOM K VE ANAL T K RAPORLAMA

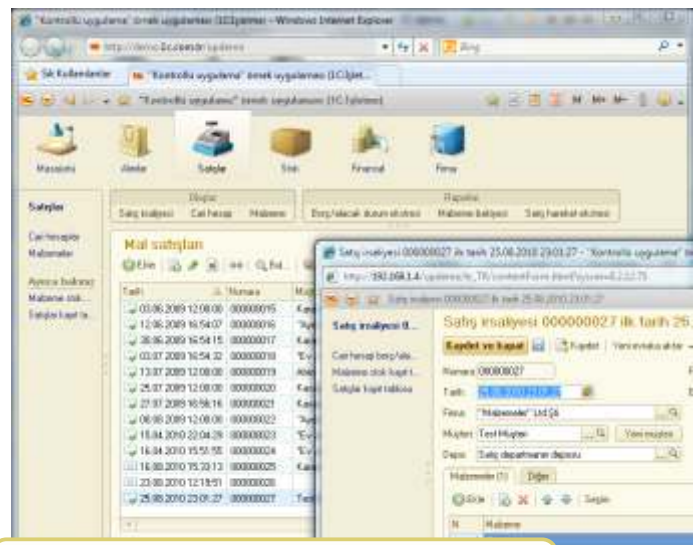
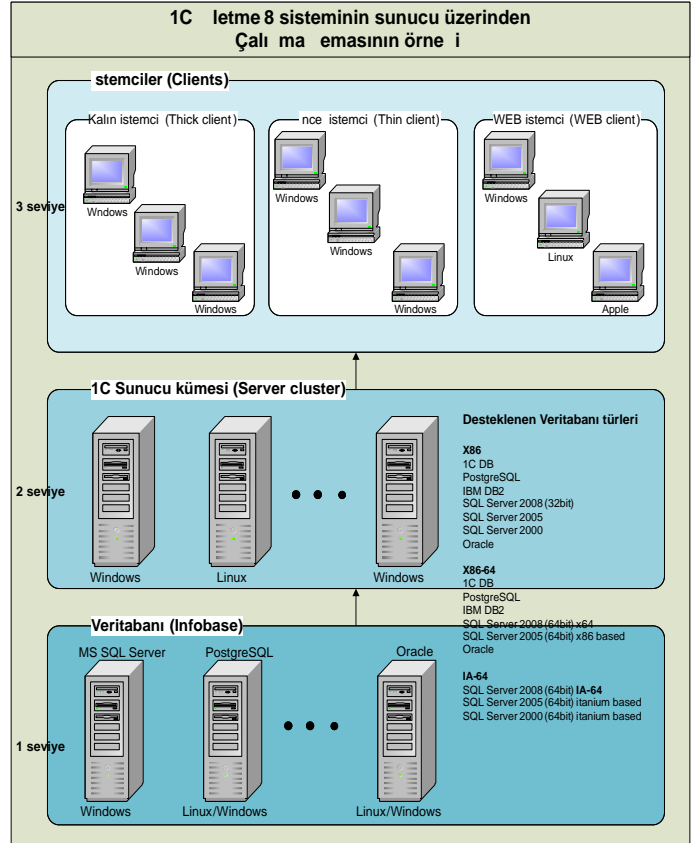
Güçlü araçlar raporlar ve matbu formlar olu turmaya yarar. Görsel çalı ma ve form hazırlamak için geni olanaklar tanımaktadır:

- Hiyerar ik, çok boyutlu ve çapraz raporların hazırlanması,
- Kullanıcının, yapaca ı ayarlarla tüm raporları istedi i biçimde olu turabilmesi,
- Ekonomik bilgilerin grafik ekinde gösterilmesi için çe itli diyagramların hazırlanması,
- Raporlarda çe itli ve ayrıntılı veri düzeneklerinin sa lanabilmesi,
- ihtiyaç dahilinde raporlardaki verilerin filtrelenmesi.

ULUSLARARASI STANDARTALARA UYUM

Uygulamanın ve veri tabanının tüm yazıları UNICODE formatında kaydedilir. Bunun sayesinde tüm yazılı bilgiler aynı anda farklı dillerin karakterlerini içerebilir.

- Avrupa dillerinde sayı, tarih ve zaman için bölgesel format ayarları öngörölmü tür. Somut veri tabanlarında sayı, tarih ve zaman için ek format ayarları tanınabilir,
- 1C:ENTERPRISE 8'de çok dilli uygulamaların olu turulabilmesine olanak tanınmı tır.



1C: letme 8.2 ortamında geli tirilen WEB uygulama örne i

<http://demo.1c.com.tr/updemo>

Güvenlik;

Güvenli i kanıtlanmış MS SQL Server ve 1C DB dosya yapısı ihtiyacınız olan güvenlik çözümlerinin hepsini kar ılamaktadır.

Kârlılık;

Bili im alanında faaliyet gösteren uzman ve firmaları i ortaklı ina davet ediyoruz.

Esnek;

1TÇ uygulamalarının açık kaynak kodu sayesinde kullanıcılar uygulamalarını de i tirebilir ve geli tirebilir.

Destek;

Telefon destek (Call center)

- 0212 327 74 90
- 0212 327 74 91

E-mail destek

- destek@1tc.com.tr

WEB üzerinden destek

- http://1tc.com.tr/destek/

Bayilerimizden destek

- http://1tc.com.tr/partners/

E itim araçları (kitap, video, kurslar)

- http://1tc.com.tr/egitim/

Ücretsiz güncelleme dosyaları

YEN NES L B LG OTOMASYON S STEM ;

- Küçük ve orta boy i letmeler (KOB),
- Malzeme ve hizmet toptan/perakende satı ı yapan tüccarlar,
- Basit üretim yapanlar,
- Mü teri ili kilerini takip etmek isteyen i letmeciler,
- Di er ofis programlarını tablolar ve raporlar yı nı olarak kullananlar,
- Ofis içi yönetim giderleri ve masraflarını hala ka it kalem ile tutanlar,
- Paket programın verdikleri dı nda kendi istedi i raporu almak isteyen i verenler,
- Ev ekonomisi yapan ve aylık bütçelerini planlayan aileler için geli tirilmi tir.

"1TÇ:Ticari KOB Yönetimi" uygulaması, a a ıdaki ticari faaliyet yönetim süreçlerinin otomasyonunu sa lar:

- Mü teri ili kileri yönetimi,
- Satı lar yönetimi (toptan, perakende, hizmetler),
- Alı lar yönetimi,
- Fiyat analizi ve fiyat politikası yönetimi,
- Depo ve Stok yönetimi,
- Stok maliyetlerini hesaplama,
- Barkod uygulamaları,
- Parasal i lemlerin yönetimi,
- Vergilerin hesaplanması (KDV, Muhtasar, Geçici, Stopaj vb.),
- Masraf planlaması ve kaydedilmesi,
- Personel kayıtları ve ödemeleri,
- Fatura kayıt ve yazdırma i lemleri,
- Veri analizi, raporlama ve grafik uygulamaları,
- Ticaret faaliyetlerinin izlenmesi ve analizi (letme faaliyetinin verimlilik analizini yansıtan raporlar, kar/zarar, maliyet, yönetici bilançosu gibi),
- lave servis olanakları.

Seçilmi olan yazılımın fiyatı nasıl hesaplanır.

A ama 1: irketinizin yönetim ve hesap tutma özelliklerine en çok uyan uygulama çözümünü seçin (KDV dahil de ildir):

1TÇ ÜRÜNLER	(USD)
1TÇ:Ticari KOB Yönetimi. Basic	120
1TÇ:Ticari KOB Yönetimi. Prof	560
1TÇ:Ticari KOB Yönetimi. Prof (3 kullanıcı)	880
1TÇ:Ticari KOB Yönetimi. Prof (5 kullanıcı)	1000
1TÇ:Ticari KOB Yönetimi. Prof (10 kullanıcı + Server)	3400
1TÇ:Genel Muhasebe. Basic	120
1TÇ:Genel Muhasebe. Prof	380
1TÇ:Ticaret Yönetimi + Genel Muhasebe. Prof	1200
1TÇ:Stok ve Satı Yönetimi. Prof	380
1TÇ:Fatura. Basic	60
1C:Para. Basic	20

A ama 2: Sistemin kaç bilgisayarda kullanılacağı nı belirleyin. Bilgisayarlar için gerekli sayıda ek lisans satın alın (Sadece Prof sürümler için):

1C: LETME 8 L SANSLARI	(USD)
1C: letme 8. ek lisans (1 kullanıcı için)	200
1C: letme 8. ek lisans (5 kullanıcı için)	700
1C: letme 8. ek lisans (10 kullanıcı için)	1350
1C: letme 8. ek lisans (20 kullanıcı için)	2500
1C: letme 8 Server lisansı	1600

A ama 3: Çok kullanıcı ve yo un bir ekilde çalı lıca ı durumlarda, belki (MS SQL Server) "1C: letme 8" sunucusunun alınması gerekebilir. Bu durumda lütfen uzmanlara danı ın!

Kullanılan sistemin i levlerini geni letmek için yeni uygulama çözümlerinin satın alınması gerekmektedir.

Kullanıcı bilgisayar sayısı artınca, ek bilgisayarlar için ek kullanıcı lisanslarının satın alınması gerekmektedir.

"1C: LETME 8" lisans politikası, uygulama çözümünün kullanıcı lisans sayısı ve i levleri arasında kullanıcının ba ımsızlı nı sa lamaktadır.

"1C: LETME 8" sistem yazılımları, Avrupa ve Asya ülkelerinde bayi a ı vasıtasıyla da ıtılmaktadır.

Yazılımı satın almak için "1TÇ" bayi irketlerine ba vurun.

Daha detaylı bilgi için www.1tc.com.tr sitesini ziyaret ediniz.



8169937517402401

Ó1TÇ irketi 2007-2010
P.K. 80 Be ikta , stanbul, Türkiye
Tel. 0 212 327 74 90
Fax. 0 212 327 74 91
E-Mail: 1tc@1tc.com.tr www.1tc.com.tr

Bayi bilgileri